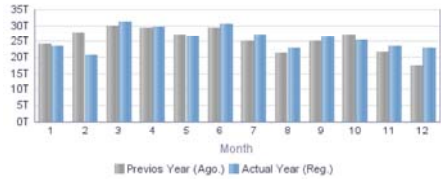


**TOTAL MARKET DEVELOPMENT**

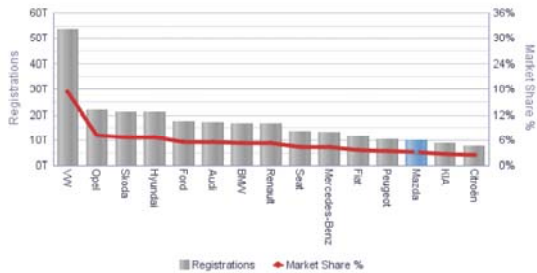
Month	Reg.	Ago.	Reg. %	Ago %	Diff #	Diff %
1	23.427	23.990	7,6%	7,9%	-563	-2,3%
2	20.641	27.589	6,7%	9,1%	-6.948	-25,2%
3	31.086	29.702	10,1%	9,8%	1.384	4,7%
4	29.500	29.240	9,6%	9,6%	260	0,9%
5	26.517	26.986	8,6%	8,9%	-469	-1,7%
6	30.462	29.100	9,9%	9,6%	1.362	4,7%
7	26.917	24.772	8,7%	8,2%	2.145	8,7%
8	22.677	21.121	7,3%	7,0%	1.556	7,4%
9	25.966	24.863	8,4%	8,2%	1.103	4,4%
10	25.149	26.945	8,2%	8,9%	-1.796	-6,7%
11	23.381	21.619	7,6%	7,1%	1.762	8,2%
12	22.832	17.391	7,4%	5,7%	5.441	31,3%
<b>Total</b>	<b>308.555</b>	<b>303.318</b>	<b>100,0%</b>	<b>100,0%</b>	<b>5.237</b>	<b>1,7%</b>



**TOP BRANDS**

Brand	Rank	Reg.	Ago.	Reg. %	Ago. %	Diff #	Diff %
VW	1	53.396	54.775	17,3%	18,1%	-1.379	-2,5%
Opel	2	21.870	21.162	7,1%	7,0%	708	3,3%
Skoda	3	21.021	20.654	6,8%	6,8%	367	1,8%
Hyundai	4	20.969	19.840	6,8%	6,5%	1.129	5,7%
Ford	5	17.273	18.831	5,6%	6,2%	-1.558	-8,3%
Audi	6	17.131	18.304	5,6%	6,0%	-1.173	-6,4%
BMW	7	16.582	15.757	5,4%	5,2%	825	5,2%
Renault	8	16.442	16.152	5,3%	5,3%	290	1,8%
Seat	9	13.339	13.876	4,3%	4,6%	-537	-3,9%
Mercedes-Benz	10	13.140	11.685	4,3%	3,9%	1.455	12,5%
Fiat	11	11.533	9.669	3,7%	3,2%	1.864	19,3%
Peugeot	12	10.226	10.419	3,3%	3,4%	-193	-1,9%
Mazda	13	10.101	9.389	3,3%	3,1%	712	7,6%
KIA	14	8.627	8.518	2,8%	2,8%	109	1,3%
Citroen	15	7.486	7.775	2,4%	2,6%	-289	-3,7%
Nissan	16	7.213	6.302	2,3%	2,1%	911	14,5%

**TOP BRANDS - CHART**



**MAZDA CARLINES**

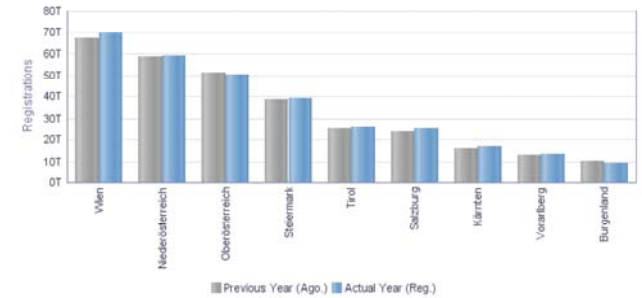
Carline	Rank	Reg.	Ago.	Reg. %	Ago. %	Diff #	Diff %
Mazda Mazda 3	1	2.978	3.166	29,5%	33,7%	-188	-5,9%
Mazda CX-5	2	2.184	2.551	21,6%	27,2%	-367	-14,4%
Mazda Mazda 2	3	1.962	1.706	19,4%	18,2%	256	15,0%
Mazda CX-3	4	1.371		13,6%			
Mazda Mazda 6	5	953	1.053	9,4%	11,2%	-100	-9,5%
Mazda Mazda 5	6	587	856	5,8%	9,1%	-269	-31,4%
Mazda CX-9	7	34	5	0,3%	0,1%	29	580,0%
Mazda MX-5	8	32	52	0,3%	0,6%	-20	-38,5%

**TOP CARLINES**

Carline	Rank	Reg.	Ago.	Reg. %	Ago. %	Diff #	Diff %
VW Golf	1	17.727	19.646	5,7%	6,5%	-1.919	-9,8%
Skoda Octavia	2	8.071	7.933	2,6%	2,6%	138	1,7%
VW Polo	3	7.754	8.735	2,5%	2,9%	-981	-11,2%
Skoda Fabia	4	6.693	5.314	2,2%	1,8%	1.379	26,0%
VW Tiguan	5	6.296	6.811	2,0%	2,3%	-515	-7,6%
Fiat 500	6	6.028	4.349	2,0%	1,4%	1.679	38,6%
Hyundai i20	7	5.259	8.143	1,7%	2,7%	-2.884	-35,4%
VW Passat	8	4.920	2.785	1,6%	0,9%	2.135	76,7%
Opel Corsa	9	4.733	3.991	1,5%	1,3%	742	18,6%
Seat Ibiza	10	4.724	4.945	1,5%	1,6%	-221	-4,5%
Opel Astra	11	4.506	3.171	1,5%	1,0%	1.335	42,1%
Renault Clio	12	4.175	4.561	1,4%	1,5%	-386	-8,5%
Renault Scénic	13	4.084	4.092	1,3%	1,4%	-8	-0,2%
VW Sharan	14	4.059	4.504	1,3%	1,5%	-445	-9,9%
Opel Mokka	15	3.963	4.032	1,3%	1,3%	-69	-1,7%
Audi A3	16	3.945	4.313	1,3%	1,4%	-368	-8,5%
Hyundai iX35	17	3.911	3.973	1,3%	1,3%	-62	-1,6%
Hyundai i30	18	3.665	3.255	1,2%	1,1%	410	12,6%
Seat Leon	19	3.664	3.925	1,2%	1,3%	-261	-6,6%
Citroen C4	20	3.600	3.598	1,2%	1,2%	2	0,1%
Ford Fiesta	21	3.574	3.654	1,2%	1,2%	-80	-2,2%
Nissan Qashqai	22	3.408	3.282	1,1%	1,1%	126	3,8%
Ford Focus	23	3.341	4.420	1,1%	1,5%	-1.079	-24,4%
Seat Alhambra	24	3.294	2.921	1,1%	1,0%	373	12,8%
Audi Q3	25	3.237	3.187	1,0%	1,1%	50	1,6%
VW Touran	26	3.058	2.842	1,0%	0,9%	216	7,6%
BMW 2er-Reihe	27	3.056	532	1,0%	0,2%	2.524	474,4%
Peugeot 308	28	3.018	2.705	1,0%	0,9%	313	11,6%
Audi A4	29	3.002	3.894	1,0%	1,3%	-892	-22,9%
Mazda Mazda 3	30	2.978	3.166	1,0%	1,0%	-188	-5,9%
VW Caddy Kombi	31	2.834	2.575	0,9%	0,9%	259	10,1%
KIA cee'd	32	2.651	2.522	0,9%	0,8%	129	5,1%
Mercedes-Benz C-Klasse	33	2.623	1.971	0,9%	0,7%	652	33,1%
Skoda Yeti	34	2.519	2.743	0,8%	0,9%	-224	-8,2%
Renault Captur	35	2.516	2.405	0,8%	0,8%	111	4,6%
Hyundai iX20	36	2.463	2.168	0,8%	0,7%	295	13,6%
Dacia Sandero	37	2.422	2.565	0,8%	0,8%	-143	-5,6%
Hyundai i10	38	2.375	1.043	0,8%	0,3%	1.332	127,7%
Fiat Panda	39	2.341	1.913	0,8%	0,6%	428	22,4%
Ford Galaxy	40	2.299	2.596	0,7%	0,9%	-297	-11,4%
Mercedes-Benz A-Klasse	41	2.278	2.149	0,7%	0,7%	129	6,0%
BMW 3er-Reihe	42	2.253	2.911	0,7%	1,0%	-658	-22,6%
Mazda CX-5	43	2.184	2.551	0,7%	0,8%	-367	-14,4%
Opel Zafira	44	2.078	3.798	0,7%	1,3%	-1.720	-45,3%
Renault Mégane	45	2.063	2.504	0,7%	0,8%	-441	-17,6%
Peugeot 2008	46	2.020	2.245	0,7%	0,7%	-225	-10,0%
Audi Q5	47	1.997	2.189	0,6%	0,7%	-192	-8,8%
BMW 1er-Reihe	48	1.996	1.949	0,6%	0,6%	47	2,4%
Dacia Duster	49	1.993	2.644	0,6%	0,9%	-651	-24,6%
Audi A6	50	1.964	1.480	0,6%	0,5%	484	32,7%
Mazda Mazda 2	51	1.962	1.706	0,6%	0,6%	256	15,0%
Opel Meriva	52	1.955	2.139	0,6%	0,7%	-184	-8,6%
Citroen C3	53	1.943	1.849	0,6%	0,6%	94	5,1%
Mitsubishi ASX	54	1.932	1.715	0,6%	0,6%	217	12,7%
Peugeot 208	54	1.932	2.009	0,6%	0,7%	-77	-3,8%
VW Multivan	56	1.866	1.710	0,6%	0,6%	156	9,1%
KIA Sportage	57	1.855	2.124	0,6%	0,7%	-269	-12,7%
Hyundai Tucson	58	1.849		0,6%			
Mercedes-Benz B-Klasse	58	1.849	1.251	0,6%	0,4%	598	47,8%
Opel Insignia	60	1.830	1.986	0,6%	0,7%	-156	-7,9%
VW Transporter TS Kombi	61	1.812	2.151	0,6%	0,7%	-339	-15,8%
Skoda Rapid	62	1.800	2.725	0,6%	0,9%	-925	-33,9%
KIA Rio	63	1.785	1.700	0,6%	0,6%	85	5,0%
Toyota Yaris	64	1.781	1.742	0,6%	0,6%	39	2,2%
Ford C-MAX	65	1.742	1.976	0,6%	0,7%	-234	-11,8%
Jeep Renegade	66	1.663	225	0,5%	0,1%	1.438	639,1%
Ford Kuga	67	1.635	1.922	0,5%	0,6%	-287	-14,9%

**REGISTRATIONS OF REGIONS**

Region	Rank	Reg.	Ago.	Reg. %	Ago. %	Diff #	Diff %
Wien	1	69.764	67.256	22,2%	22,2%	2.508	3,7%
Niederösterreich	2	58.893	58.226	19,1%	19,2%	667	1,1%
Oberösterreich	3	50.107	51.108	16,2%	16,8%	-1.001	-2,0%
Steiermark	4	38.877	38.475	12,6%	12,7%	402	1,0%
Tirol	5	26.018	25.082	8,4%	8,3%	936	3,7%
Salzburg	6	25.081	23.706	8,1%	7,8%	1.375	5,8%
Kärnten	7	16.731	16.062	5,4%	5,3%	669	4,2%
Vorarlberg	8	13.474	12.930	4,4%	4,3%	544	4,2%
Burgenland	9	9.610	10.473	3,1%	3,5%	-863	-8,2%
<b>Total</b>	<b>1</b>	<b>308.555</b>	<b>303.318</b>	<b>100,0%</b>	<b>100,0%</b>	<b>5.237</b>	<b>1,7%</b>



**PRODUCING COUNTRIES**

Country	Rank	Reg.	Ago.	Reg. %	Ago. %	Diff #	Diff %
Germany	1	142.248	142.776	46,1%	47,1%	-528	-0,4%
Japan	2	35.594	33.501	11,5%	11,0%	2.093	6,2%
France	3	34.166	34.346	11,1%	11,3%	-180	-0,5%
Korea (Democratic Peoples Republic of [North] Korea)	4	29.702	29.427	9,6%	9,7%	275	0,9%
Czech Republic	5	21.021	20.654	6,8%	6,8%	367	1,8%
Italy	6	13.508	11.792	4,4%	3,9%	1.716	14,6%
Spain	7	13.339	13.876	4,3%	4,6%	-537	-3,9%
Romania	8	7.208	7.938	2,3%	2,6%	-730	-9,2%
Great Britain	9	4.703	4.351	1,5%	1,4%	352	8,1%
Sweden	10	3.602	3.083	1,2%	1,0%	519	16,8%
United States	11	3.351	1.468	1,1%	0,5%	1.883	128,3%
Russian Federation	12	78	45	0,0%	0,0%	33	73,3%
Austria	13	16	7	0,0%	0,0%	9	128,6%
unknown	14	15	34	0,0%	0,0%	-19	-55,9%
India	15	4	11	0,0%	0,0%	-7	-63,6%
Norway	16	0	9	0,0%	0,0%	-9	-100,0%
<b>Total</b>	<b>1</b>	<b>308.555</b>	<b>303.318</b>	<b>100,0%</b>	<b>100,0%</b>	<b>5.237</b>	<b>1,7%</b>

**FUELS OF REGISTRATIONS**

Fueltype	Rank	Reg.	Ago.	Reg. %	Ago. %	Diff #	Diff %
Diesel	1	180.224	172.564	58,4%	56,9%	7.660	4,4%
Benzin bleifrei	2	126.083	129.168	40,9%	42,6%	-3.085	-2,4%
Strom	3	1.993	1.495	0,6%	0,5%	498	33,3%
keine Verknüpfung (0010)	4	199	62	0,1%	0,0%	137	221,0%
Gas	5	28	29	0,0%	0,0%	-1	-3,4%
Benzin verbleit	6	22		0,0%			
~Sonstige	7	6		0,0%			

Pkw-Neuzulassungen 2015 - nach Fahrzeug-Segmenten (Mazda Analyse)

**Segmentübersicht**

Segment	Reg. %	Reg.	Ago.	Ago. %	Diff #	Diff %
Kleinwagen	18,8%	58.055	60.598	20,0%	-2.543	-4,20%
Kompaktklasse	23,3%	71.756	72.906	24,0%	-1.150	-1,58%
Mittelklasse	7,8%	23.991	22.938	7,6%	1.053	4,59%
Oberklasse	2,1%	6.363	6.334	2,1%	29	0,46%
Luxusklasse	0,2%	755	853	0,3%	-98	-11,49%
Sportwagen	0,6%	1.823	1.279	0,4%	544	42,53%
Microvans	2,6%	7.879	7.840	2,6%	39	0,50%
Busse	4,7%	14.530	13.035	4,3%	1.495	11,47%
Minivans	3,5%	10.859	12.130	4,0%	-1.271	-10,48%
Kompaktvans	6,6%	20.299	21.802	7,2%	-1.503	-6,89%
Micro/Mini	5,3%	16.395	14.525	4,8%	1.870	12,87%
SUV groß	2,1%	6.603	4.952	1,6%	1.651	33,34%
SUV mittel	16,7%	51.610	50.128	16,5%	1.482	2,96%
SUV klein	5,7%	17.594	13.938	4,6%	3.656	26,23%
sonstige	0,0%	43	60	0,0%	-17	-28,33%
<b>Total</b>	<b>100,0%</b>	<b>308.555</b>	<b>303.318</b>	<b>100,0%</b>	<b>5.237</b>	<b>1,7%</b>

**Elektro**

Code	Reg. %	Reg.	Ago.	Ago. %	Diff #	Diff %
STROM	0,6%	1.993	1.495	100,0%	498	33,3%

**SUV groß**

	Reg.#	Ago.#	Reg.%	Ago.%	Diff.#	Diff.%
	<b>6.603</b>	<b>4.952</b>	<b>100,0%</b>	<b>100,0%</b>	<b>1.651</b>	<b>33,3%</b>
1 BMW X5 Reihe	898	1.389	13,6%	28,0%	-491	-35,35%
2 Fiat Freemont	703	875	10,6%	17,7%	-172	-19,66%
3 Audi Q7	686	70	10,4%	1,4%	616	880,00%
4 VW Touareg	656	359	9,9%	7,2%	297	82,73%
5 Jeep Grand Cherokee	501	490	7,6%	9,9%	11	2,24%
6 BMW X6 Reihe	486	90	7,4%	1,8%	396	440,00%
7 Land Rover Discovery Sport	460	17	7,0%	0,3%	443	2605,88%
8 Mercedes-Benz GLC	387	0	5,9%	0,0%	387	
9 Porsche Cayenne	363	238	5,5%	4,8%	125	52,52%

**SUV Mittel**

	Reg.#	Ago.#	Reg.%	Ago.%	Diff.#	Diff.%
	<b>51.610</b>	<b>50.128</b>	<b>100,0%</b>	<b>100,0%</b>	<b>1.482</b>	<b>3,0%</b>
1 VW Tiguan	6.296	6.811	12,2%	13,6%	-515	-7,56%
2 Hyundai iX35	3.914	3.973	7,6%	7,9%	-59	-1,49%
3 Nissan Qashqai	3.408	3.282	6,6%	6,5%	126	3,84%
4 Audi Q3	3.237	3.187	6,3%	6,4%	50	1,57%
5 Skoda Yeti	2.519	2.743	4,9%	5,5%	-224	-8,17%
6 Mazda CX-5	2.184	2.551	4,2%	5,1%	-367	-14,39%
7 Audi Q5	1.997	2.189	3,9%	4,4%	-192	-8,77%
8 Dacia Duster	1.993	2.644	3,9%	5,3%	-651	-24,62%
9 Mitsubishi ASX	1.932	1.715	3,7%	3,4%	217	12,65%
10 KIA Sportage	1.855	2.124	3,6%	4,2%	-269	-12,66%

**SUV klein**

	Reg.#	Ago.#	Reg.%	Ago.%	Diff.#	Diff.%
	<b>17.594</b>	<b>13.938</b>	<b>100,0%</b>	<b>100,0%</b>	<b>3.656</b>	<b>26,2%</b>
1 Opel Mokka	3.963	4.032	22,5%	28,9%	-69	-1,71%
2 Renault Captur	2.516	2.405	14,3%	17,3%	111	4,62%
3 Peugeot 2008	2.020	2.245	11,5%	16,1%	-225	-10,02%
4 Fiat 500X	1.950	0	11,1%	0,0%	1.950	
5 Jeep Renegade	1.663	225	9,5%	1,6%	1.438	639,11%
6 Mazda CX-3	1.371	0	7,8%	0,0%	1.371	
7 Suzuki SX4	1.355	1.751	7,7%	12,6%	-396	-22,62%
8 Nissan Juke	774	755	4,4%	5,4%	19	2,52%
9 Suzuki Jimny	661	675	3,8%	4,8%	-14	-2,07%
10 Mini Mini R60 Countryman	529	810	3,0%	5,8%	-281	-34,69%

**Transporter**

	Reg.#	Ago.#	Reg.%	Ago.%	Diff.#	Diff.%
	<b>14.530</b>	<b>13.035</b>	<b>100,0%</b>	<b>100,0%</b>	<b>1.495</b>	<b>11,5%</b>
1 VW Caddy Kombi	2.834	2.575	19,5%	19,8%	259	10,06%
2 VW Multivan	1.866	1.710	12,8%	13,1%	156	9,12%
3 VW Transporter T5 Kombi	1.812	2.151	12,5%	16,5%	-339	-15,76%
4 Citroën Berlingo	817	819	5,6%	6,3%	-2	-0,24%
5 Peugeot Partner Kombi	660	608	4,5%	4,7%	52	8,55%
6 Mercedes-Benz Vito Kombi	647	458	4,5%	3,5%	189	41,27%
7 Fiat Doblo	541	373	3,7%	2,9%	168	45,04%
8 Dacia Dokker	540	423	3,7%	3,2%	117	27,66%
9 Ford Tourneo Connect	499	584	3,4%	4,5%	-85	-14,55%
10 VW Transporter T6 Kombi	495	0	3,4%	0,0%	495	

**Kompakt-Vans**

	Reg.#	Ago.#	Reg.%	Ago.%	Diff.#	Diff.%
	<b>20.299</b>	<b>21.802</b>	<b>100,0%</b>	<b>100,0%</b>	<b>-1.503</b>	<b>-6,9%</b>
1 Renault Scénic	4.084	4.092	20,1%	18,8%	-8	-0,20%
2 VW Touran	3.058	2.842	15,1%	13,0%	216	7,60%
3 Opel Zafira	2.078	3.798	10,2%	17,4%	-1.720	-45,29%
4 Citroën C4	2.057	2.135	10,1%	9,8%	-78	-3,65%
5 Mercedes-Benz B-Klasse	1.850	1.251	9,1%	5,7%	599	47,88%
6 Ford C-MAX	1.742	1.976	8,6%	9,1%	-234	-11,84%
7 Seat Altea	1.171	1.469	5,8%	6,7%	-298	-20,29%
8 Toyota Verso	792	807	3,9%	3,7%	-15	-1,86%
9 Dacia Lodgy	742	730	3,7%	3,3%	12	1,64%
10 BMW 2er-Reihe	694	0	3,4%	0,0%	694	
11 Mazda Mazda 5	587	856	2,9%	3,9%	-269	-31,43%

**Kompaktklasse**

	Reg.#	Ago.#	Reg.%	Ago.%	Diff.#	Diff.%
	<b>71.756</b>	<b>72.906</b>	<b>100,0%</b>	<b>100,0%</b>	<b>-1.150</b>	<b>-1,6%</b>
1 VW Golf	17.727	19.646	24,7%	26,9%	-1.919	-9,77%
2 Skoda Octavia	8.071	7.933	11,2%	10,9%	138	1,74%
3 Opel Astra	4.526	3.171	6,3%	4,3%	1.355	42,73%
4 Audi A3	3.945	4.313	5,5%	5,9%	-368	-8,53%
5 Hyundai i30	3.665	3.255	5,1%	4,5%	410	12,60%
6 Seat Leon	3.664	3.925	5,1%	5,4%	-261	-6,65%
7 Ford Focus	3.341	4.420	4,7%	6,1%	-1.079	-24,41%
8 Peugeot 308	3.022	2.705	4,2%	3,7%	317	11,72%
9 Mazda Mazda 3	2.978	3.166	4,2%	4,3%	-188	-5,94%
10 KIA ceed'	2.651	2.522	3,7%	3,5%	129	5,11%

**Mittelklasse**

	Reg.#	Ago.#	Reg.%	Ago.%	Diff.#	Diff.%
	<b>23.991</b>	<b>22.938</b>	<b>100,0%</b>	<b>100,0%</b>	<b>1.053</b>	<b>4,6%</b>
1 VW Passat	4.920	2.785	20,5%	12,1%	2.135	76,66%
2 Audi A4	3.002	3.894	12,5%	17,0%	-892	-22,91%
3 Mercedes-Benz C-Klasse	2.626	1.971	10,9%	8,6%	655	33,23%
4 BMW 3er-Reihe	2.259	2.911	9,4%	12,7%	-652	-22,40%
5 Opel Insignia	1.831	1.986	7,6%	8,7%	-155	-7,80%
6 Ford Mondeo	1.217	621	5,1%	2,7%	596	95,97%
7 Skoda Superb	1.136	1.014	4,7%	4,4%	122	12,03%
8 Mazda Mazda 6	953	1.053	4,0%	4,6%	-100	-9,50%
9 Volvo V40	950	906	4,0%	3,9%	44	4,86%
10 BMW 4er-Reihe Gran Coupe	813	295	3,4%	1,3%	518	175,99%

**Oberklasse**

	Reg.#	Ago.#	Reg.%	Ago.%	Diff.#	Diff.%
	<b>6.363</b>	<b>6.334</b>	<b>100,0%</b>	<b>100,0%</b>	<b>29</b>	<b>0,5%</b>
1 Audi A6	1.964	1.480	30,9%	23,4%	484	32,70%
2 BMW 5er-Reihe	1.664	1.824	24,6%	28,8%	-260	-14,25%
3 Mercedes-Benz CLA-Klasse	1.133	719	17,8%	11,4%	414	57,58%
4 Mercedes-Benz E-Klasse	880	1.369	13,8%	21,6%	-489	-35,72%
5 Mercedes-Benz CLS-Klasse	179	187	2,8%	3,0%	-8	-4,28%
6 BMW 6er-Reihe	144	183	2,3%	2,9%	-39	-21,31%
7 Jaguar XF	127	167	2,0%	2,6%	-40	-23,95%
8 Audi A7	124	92	1,9%	1,5%	32	34,78%
9 BMW 5er Gran Turismo	110	112	1,7%	1,8%	-2	-1,79%
10 Volvo V70	72	91	1,1%	1,4%	-19	-20,88%

**Mini-Vans**

	Reg.#	Ago.#	Reg.%	Ago.%	Diff.#	Diff.%
	<b>10.859</b>	<b>12.130</b>	<b>100,0%</b>	<b>100,0%</b>	<b>-1.271</b>	<b>-10,5%</b>
1 VW Sharan	4.059	4.504	37,4%	37,1%	-445	-9,88%
2 Seat Alhambra	3.294	2.921	30,3%	24,1%	373	12,77%
3 Ford Galaxy	2.299	2.596	21,2%	21,4%	-297	-11,44%
4 Renault Espace	781	728	7,2%	6,0%	53	7,28%
5 Ford S-MAX	268	369	2,5%	3,0%	-101	-27,37%
6 Lancia Voyager	101	317	0,9%	2,6%	-216	-68,14%
7 Peugeot 807	32	338	0,3%	2,8%	-306	-90,53%
8 Citroën C8	12	345	0,1%	2,8%	-333	-96,52%
8 SsangYong Rodius	12	11	0,1%	0,1%	1	9,09%
10 Tata Aria	1	1	0,0%	0,0%	0	0,00%

**Kompakt-Vans**

	Reg.#	Ago.#	Reg.%	Ago.%	Diff.#	Diff.%
	<b>7.879</b>	<b>7.840</b>	<b>100,0%</b>	<b>100,0%</b>	<b>39</b>	<b>0,5%</b>
1 Hyundai iX20	2.463	2.168	31,3%	27,7%	295	13,61%
2 Opel Meriva	1.955	2.139	24,8%	27,3%	-184	-8,60%
3 Ford B-MAX	917	1.103	11,6%	14,1%	-186	-16,88%
4 KIA Venga	847	687	10,8%	8,8%	160	23,29%
5 Citroën C3	590	565	7,5%	7,2%	25	4,42%
6 Honda Jazz	558	462	7,1%	5,9%	96	20,78%
7 Skoda Roomster	549	658	7,0%	8,4%	-109	-16,57%
8 Citroën NEMO	0	1	0,0%	0,0%	-1	-100,00%
8 Nissan Note	0	57	0,0%	0,7%	-57	-100,00%

**Luxusklasse**

	Reg.#	Ago.#	Reg.%	Ago.%	Diff.#	Diff.%
	<b>755</b>	<b>853</b>	<b>100,0%</b>	<b>100,0%</b>	<b>-98</b>	<b>-11,5%</b>
1 Mercedes-Benz S-Klasse	248	373	32,8%	43,7%	-125	-33,51%
2 Jaguar XE	176	0	23,3%	0,0%	176	
3 BMW 7er-Reihe	127	131	16,8%	15,4%	-4	-3,05%
4 Maserati Ghibli	58	90	7,7%	10,6%	-32	-35,56%
5 Audi A8	56	83				